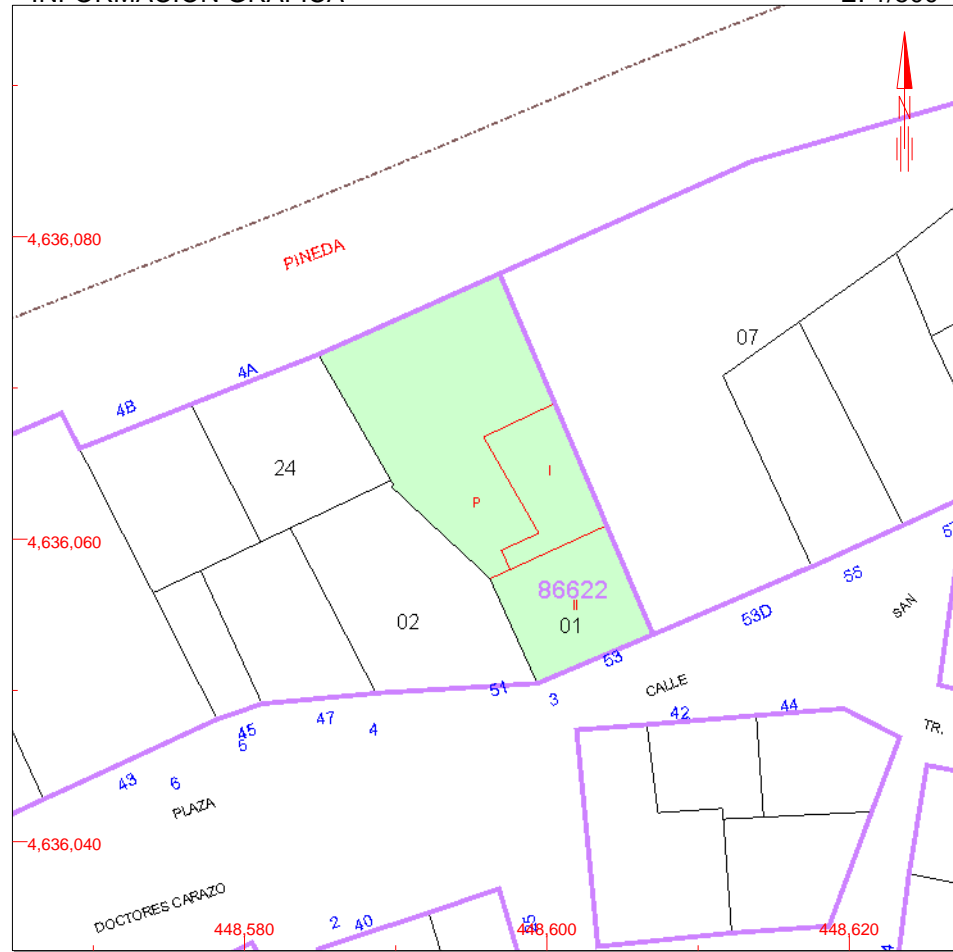


**CONSULTA DESCRIPTIVA Y GRÁFICA DE DATOS CATASTRALES  
BIENES INMUEBLES DE NATURALEZA URBANA****Municipio de PINILLA-TRASMONTE Provincia de BURGOS**

INFORMACIÓN GRÁFICA

E: 1/500



Este documento no es una certificación catastral, pero sus datos pueden ser verificados a través del 'Acceso a datos catastrales no protegidos' de la SEC.

448,620 Coordenadas U.T.M. Huso 30 ETRS89

- Límite de Manzana
- Límite de Parcela
- Límite de Construcciones
- Mobiliario y aceras
- Límite zona verde
- Hidrografía

Jueves , 29 de Agosto de 2013

**REFERENCIA CATASTRAL DEL INMUEBLE**  
**8662201VM4386S0001KZ**
**DATOS DEL INMUEBLE**

LOCALIZACIÓN

**CL SAN ROQUE 53****09610 PINILLA-TRASMONTE [Pinilla Trasmonte] [BURGOS]**

USO LOCAL PRINCIPAL

**Residencial**

AÑO CONSTRUCCIÓN

**1930**

COEFICIENTE DE PARTICIPACIÓN

**100,000000**SUPERFICIE CONSTRUIDA [m<sup>2</sup>]**176****DATOS DE LA FINCA A LA QUE PERTENECE EL INMUEBLE**

SITUACIÓN

**CL SAN ROQUE 53****PINILLA-TRASMONTE [Pinilla Trasmonte] [BURGOS]**SUPERFICIE CONSTRUIDA [m<sup>2</sup>]**176**SUPERFICIE SUELO [m<sup>2</sup>]**271**

TIPO DE FINCA

**Parcela construida sin división horizontal****ELEMENTOS DE CONSTRUCCIÓN**

Uso	Escalera	Planta	Puerta	Superficie m <sup>2</sup>
VIVIENDA	E	00	01	65
VIVIENDA	E	01	01	65
ALMACEN	E	00	01	46