

CONSULTA DESCRIPTIVA Y GRÁFICA DE DATOS CATASTRALES BIENES INMUEBLES DE NATURALEZA RÚSTICA

Municipio de PINILLA-TRASMONTA Provincia de BURGOS

REFERENCIA CATASTRAL DEL INMUEBLE
09278A507050180000SS

DATOS DEL INMUEBLE

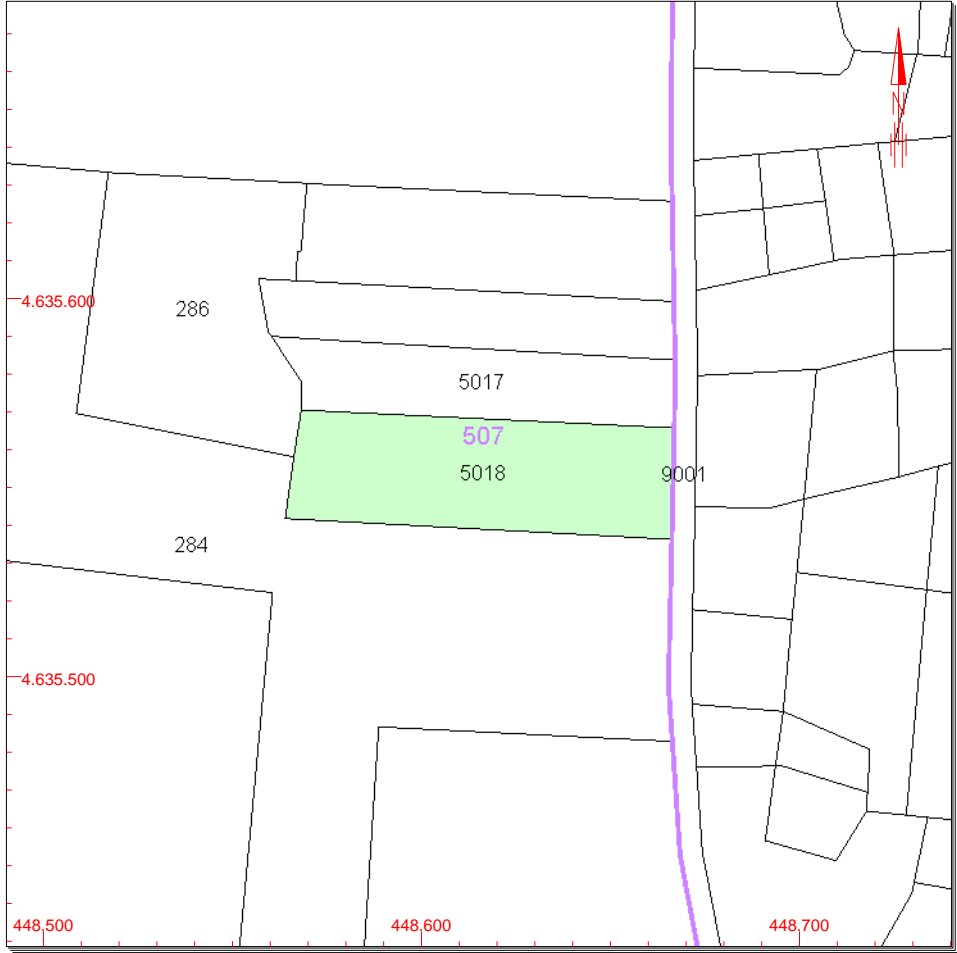
LOCALIZACIÓN	
Polígono 507 Parcela 5018	
CAMINO LAS BODEGAS. PINILLA-TRASMONTA [BURGOS]	
USO LOCAL PRINCIPAL	AÑO CONSTRUCCIÓN
Agrario [Labor o Labradío seco 01]	--
COEFICIENTE DE PARTICIPACIÓN	SUPERFICIE CONSTRUIDA [m²]
100,000000	--

DATOS DE LA FINCA A LA QUE PERTENECE EL INMUEBLE

SITUACIÓN		
Polígono 507 Parcela 5018		
CAMINO LAS BODEGAS. PINILLA-TRASMONTA [BURGOS]		
SUPERFICIE CONSTRUIDA [m²]	SUPERFICIE SUELO [m²]	TIPO DE FINCA
0	2.930	--

INFORMACIÓN GRÁFICA

E: 1/2000



Este documento no es una certificación catastral, pero sus datos pueden ser verificados a través del 'Acceso a datos catastrales no protegidos' de la SEC.

- 448.700 Coordenadas U.T.M. Huso 30 ETRS89
- Límite de Manzana
- Límite de Parcela
- Límite de Construcciones
- Mobiliario y aceras
- Límite zona verde
- Hidrografía

Lunes , 27 de Mayo de 2013