

**CONSULTA DESCRIPTIVA Y GRÁFICA DE DATOS CATASTRALES
BIENES INMUEBLES DE NATURALEZA RÚSTICA**Municipio de **PINILLA-TRASMONTE** Provincia de **BURGOS****REFERENCIA CATASTRAL DEL INMUEBLE**
09278A507050160000SJ**DATOS DEL INMUEBLE**

LOCALIZACIÓN

Polígono 507 Parcela 5016**CAMINO LAS BODEGAS. 09610 PINILLA-TRASMONTE [BURGOS]**

USO LOCAL PRINCIPAL

Agrario [Labor o Labradío seco 01]

AÑO CONSTRUCCIÓN

1975

COEFICIENTE DE PARTICIPACIÓN

100,00000SUPERFICIE CONSTRUIDA [m²]**--****DATOS DE LA FINCA A LA QUE PERTENECE EL INMUEBLE**

SITUACIÓN

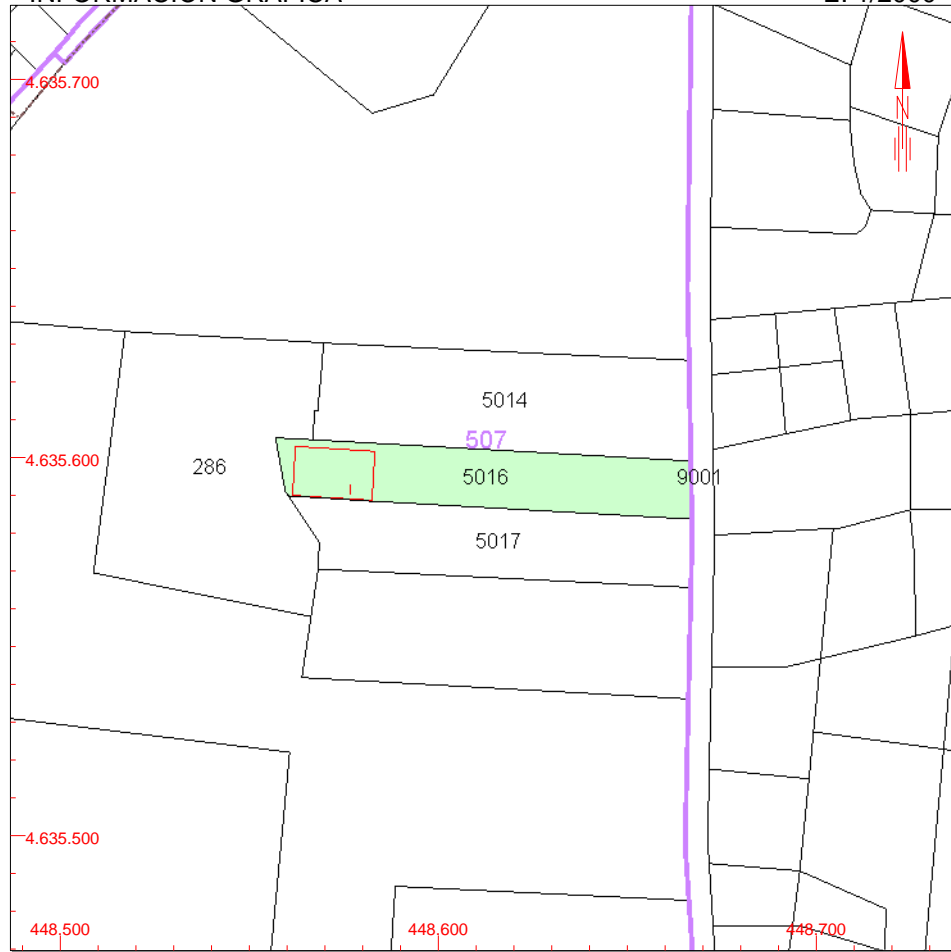
DS DISEMINADOS 8 Polígono 507 Parcela 5016 9060308_0000000**CAMINO LAS BODEGAS. PINILLA-TRASMONTE [Pinilla Trasmon] [BURGOS]**SUPERFICIE CONSTRUIDA [m²]**273**SUPERFICIE SUELO [m²]**1.663**

TIPO DE FINCA

Parcela construida sin división horizontal

INFORMACIÓN GRÁFICA

E: 1/2000



Este documento no es una certificación catastral, pero sus datos pueden ser verificados a través del 'Acceso a datos catastrales no protegidos' de la SEC.

448.700 Coordenadas U.T.M. Huso 30 ETRS89

- Límite de Manzana
- Límite de Parcela
- Límite de Construcciones
- Mobiliario y aceras
- Límite zona verde
- Hidrografía

Lunes , 27 de Mayo de 2013