



CONSULTA DESCRIPTIVA Y GRÁFICA DE DATOS CATASTRALES BIENES INMUEBLES DE NATURALEZA RÚSTICA

Municipio de PINILLA-TRASMONTA Provincia de BURGOS

REFERENCIA CATASTRAL DEL INMUEBLE

09278A507050140009ZI

DATOS DEL INMUEBLE

LOCALIZACIÓN**DS DISEMINADOS 31 Polígono 507 Parcela 5014 9060731_0000000****CAMINO LAS BODEGAS. 09610 PINILLA-TRASMONTA [Pinilla Trasmonta] [BURGOS]****USO LOCAL PRINCIPAL****Industrial agr.****AÑO CONSTRUCCIÓN****1975****COEFICIENTE DE PARTICIPACIÓN****100,000000****SUPERFICIE CONSTRUIDA [m²]****111**

DATOS DE LA FINCA A LA QUE PERTENECE EL INMUEBLE

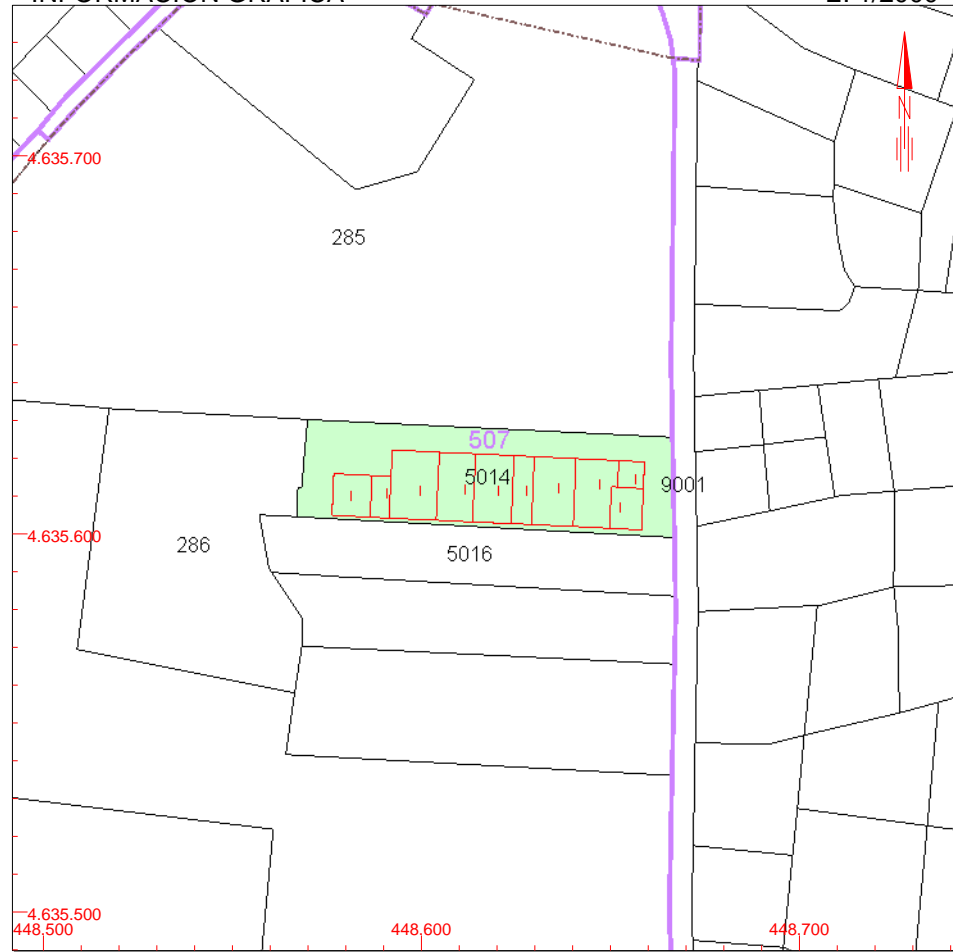
SITUACIÓN**DS DISEMINADOS Polígono 507 Parcela 5014****CAMINO LAS BODEGAS. PINILLA-TRASMONTA [Pinilla Trasmonta] [BURGOS]****SUPERFICIE CONSTRUIDA [m²]****1.368****SUPERFICIE SUELO [m²]****2.633****TIPO DE FINCA****[division horizontal]**

ELEMENTOS DE CONSTRUCCIÓN

Uso	Escalera	Planta	Puerta	Superficie m ²
ALMACEN	E	00	I	111

INFORMACIÓN GRÁFICA

E: 1/2000



Este documento no es una certificación catastral, pero sus datos pueden ser verificados a través del 'Acceso a datos catastrales no protegidos' de la SEC.

448.700 Coordenadas U.T.M. Huso 30 ETRS89
 Límite de Manzana
 Límite de Parcela
 Límite de Construcciones
 Mobiliario y aceras
 Límite zona verde
 Hidrografía

Lunes , 27 de Mayo de 2013