

**CONSULTA DESCRIPTIVA Y GRÁFICA DE DATOS CATASTRALES
BIENES INMUEBLES DE NATURALEZA RÚSTICA**

Municipio de PINILLA-TRASMONTE Provincia de BURGOS

REFERENCIA CATASTRAL DEL INMUEBLE
09278A507050140007LY**DATOS DEL INMUEBLE**

LOCALIZACIÓN

DS DISEMINADOS 29 Polígono 507 Parcela 5014 9060729_0000000**CAMINO LAS BODEGAS. 09610 PINILLA-TRASMONTE [Pinilla Trasmon] [BURGOS]**

USO LOCAL PRINCIPAL

Industrial agr.

AÑO CONSTRUCCIÓN

1973

COEFICIENTE DE PARTICIPACIÓN

100,000000SUPERFICIE CONSTRUIDA [m²]**223****DATOS DE LA FINCA A LA QUE PERTENECE EL INMUEBLE**

SITUACIÓN

DS DISEMINADOS Polígono 507 Parcela 5014**CAMINO LAS BODEGAS. PINILLA-TRASMONTE [Pinilla Trasmon] [BURGOS]**SUPERFICIE CONSTRUIDA [m²]**1.368**SUPERFICIE SUELO [m²]**2.633**

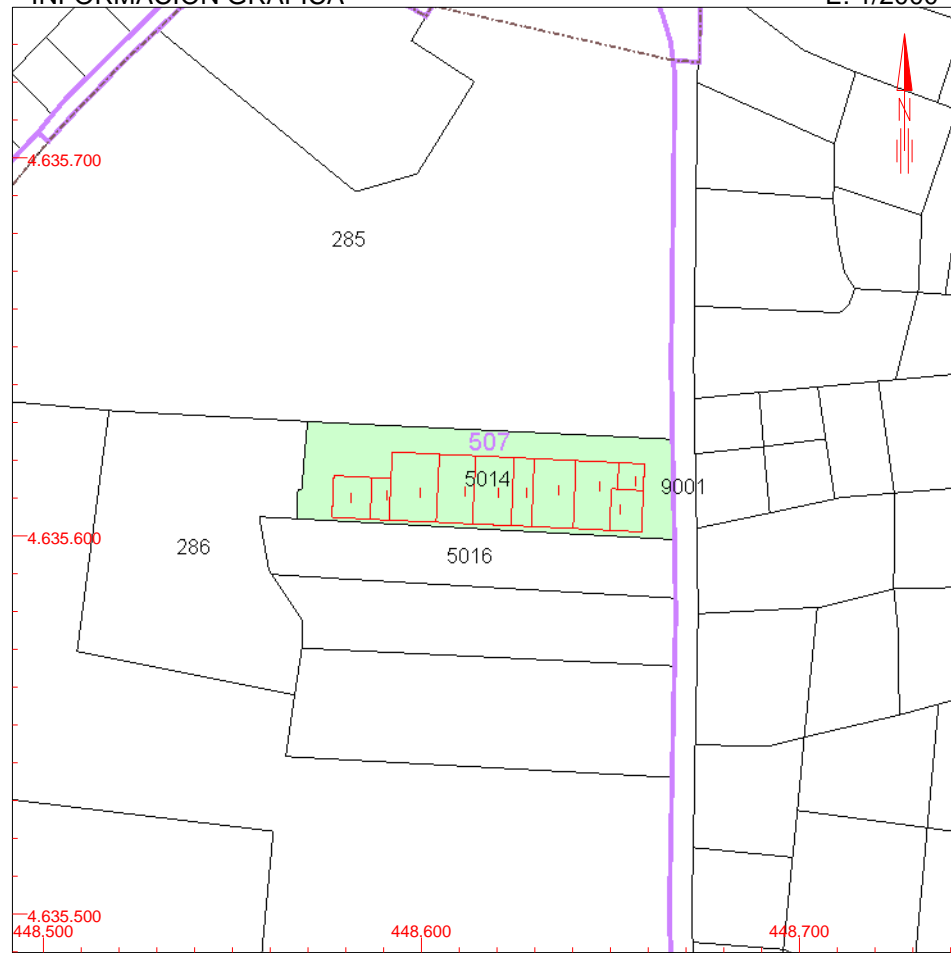
TIPO DE FINCA

[division horizontal]**ELEMENTOS DE CONSTRUCCIÓN**

Uso	Escalera	Planta	Puerta	Superficie m ²
ALMACEN	E	00	G	223

INFORMACIÓN GRÁFICA

E: 1/2000



Este documento no es una certificación catastral, pero sus datos pueden ser verificados a través del 'Acceso a datos catastrales no protegidos' de la SEC.

448.700 Coordenadas U.T.M. Huso 30 ETRS89
 Límite de Manzana
 Límite de Parcela
 Límite de Construcciones
 Mobiliario y aceras
 Límite zona verde
 Hidrografía

Lunes , 27 de Mayo de 2013