



GOBIERNO DE ESPAÑA

MINISTERIO DE HACIENDA Y ADMINISTRACIONES PÚBLICAS

SECRETARÍA DE ESTADO DE HACIENDA

DIRECCIÓN GENERAL DEL CATASTRO



Sede Electrónica del Catastro

# CONSULTA DESCRIPTIVA Y GRÁFICA DE DATOS CATASTRALES BIENES INMUEBLES DE NATURALEZA RÚSTICA

Municipio de PINILLA-TRASMONTE Provincia de BURGOS

**REFERENCIA CATASTRAL DEL INMUEBLE**  
**09278A507050140003GW**

## DATOS DEL INMUEBLE

LOCALIZACIÓN

**DS DISEMINADOS 25 Polígono 507 Parcela 5014 9060725\_0000000**

**CAMINO LAS BODEGAS. 09610 PINILLA-TRASMONTE [Pinilla Trasmon] [BURGOS]**

USO LOCAL PRINCIPAL

**Industrial agr.**

AÑO CONSTRUCCIÓN

**1977**

COEFICIENTE DE PARTICIPACIÓN

**100,000000**

SUPERFICIE CONSTRUIDA [m<sup>2</sup>]

**198**

## DATOS DE LA FINCA A LA QUE PERTENECE EL INMUEBLE

SITUACIÓN

**DS DISEMINADOS Polígono 507 Parcela 5014**

**CAMINO LAS BODEGAS. PINILLA-TRASMONTE [Pinilla Trasmon] [BURGOS]**

SUPERFICIE CONSTRUIDA [m<sup>2</sup>]

**1.368**

SUPERFICIE SUELO [m<sup>2</sup>]

**2.633**

TIPO DE FINCA

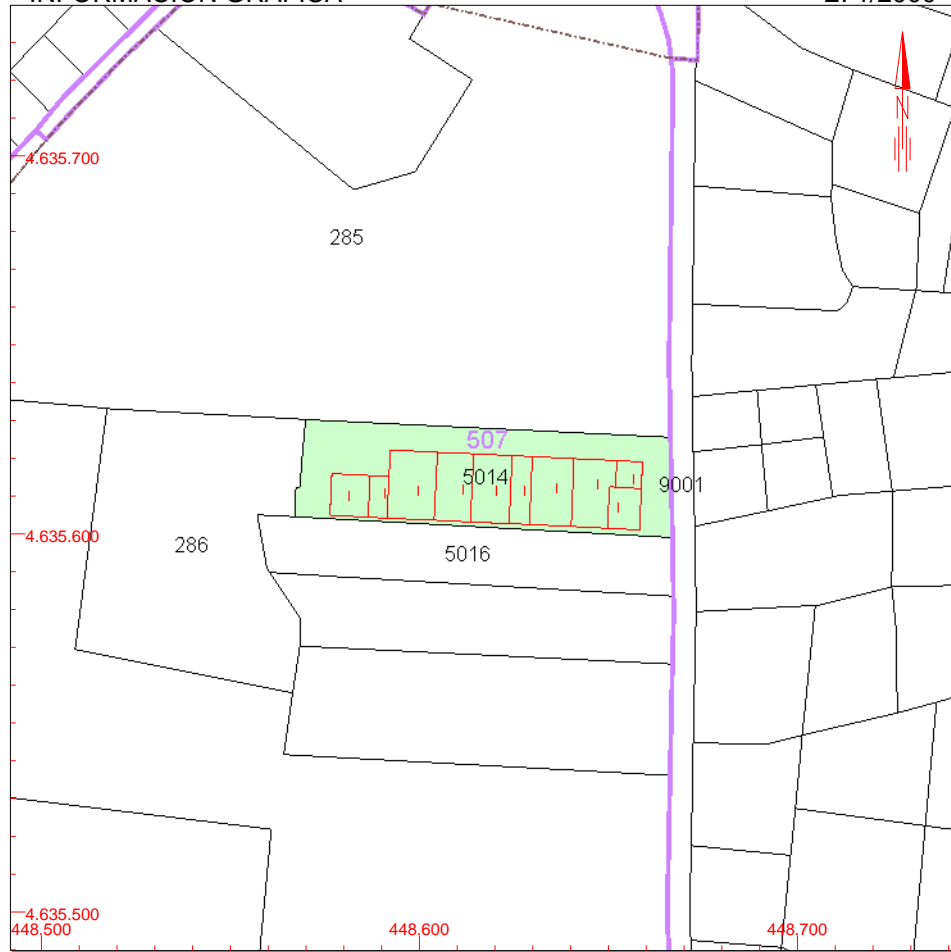
**[division horizontal]**

## ELEMENTOS DE CONSTRUCCIÓN

Uso	Escalera	Planta	Puerta	Superficie m <sup>2</sup>
ALMACEN	E	00	C	198

INFORMACIÓN GRÁFICA

E: 1/2000



Este documento no es una certificación catastral, pero sus datos pueden ser verificados a través del 'Acceso a datos catastrales no protegidos' de la SEC.

- 448.700 Coordenadas U.T.M. Huso 30 ETRS89
- Límite de Manzana
- Límite de Parcela
- Límite de Construcciones
- Mobiliario y aceras
- Límite zona verde
- Hidrografía

Lunes , 27 de Mayo de 2013