



GOBIERNO DE ESPAÑA

MINISTERIO DE HACIENDA Y ADMINISTRACIONES PÚBLICAS

SECRETARÍA DE ESTADO DE HACIENDA

DIRECCIÓN GENERAL DEL CATASTRO



Sede Electrónica del Catastro

CONSULTA DESCRIPTIVA Y GRÁFICA DE DATOS CATASTRALES BIENES INMUEBLES DE NATURALEZA RÚSTICA

Municipio de PINILLA-TRASMONTE Provincia de BURGOS

REFERENCIA CATASTRAL DEL INMUEBLE
09278A507050140002FQ

DATOS DEL INMUEBLE

LOCALIZACIÓN

DS DISEMINADOS 24 Polígono 507 Parcela 5014 9060724_0000000

CAMINO LAS BODEGAS. 09610 PINILLA-TRASMONTE [Pinilla Trasmon] [BURGOS]

USO LOCAL PRINCIPAL

Industrial agr.

AÑO CONSTRUCCIÓN

1977

COEFICIENTE DE PARTICIPACIÓN

100,000000

SUPERFICIE CONSTRUIDA [m²]

186

DATOS DE LA FINCA A LA QUE PERTENECE EL INMUEBLE

SITUACIÓN

DS DISEMINADOS Polígono 507 Parcela 5014

CAMINO LAS BODEGAS. PINILLA-TRASMONTE [Pinilla Trasmon] [BURGOS]

SUPERFICIE CONSTRUIDA [m²]

1.368

SUPERFICIE SUELO [m²]

2.633

TIPO DE FINCA

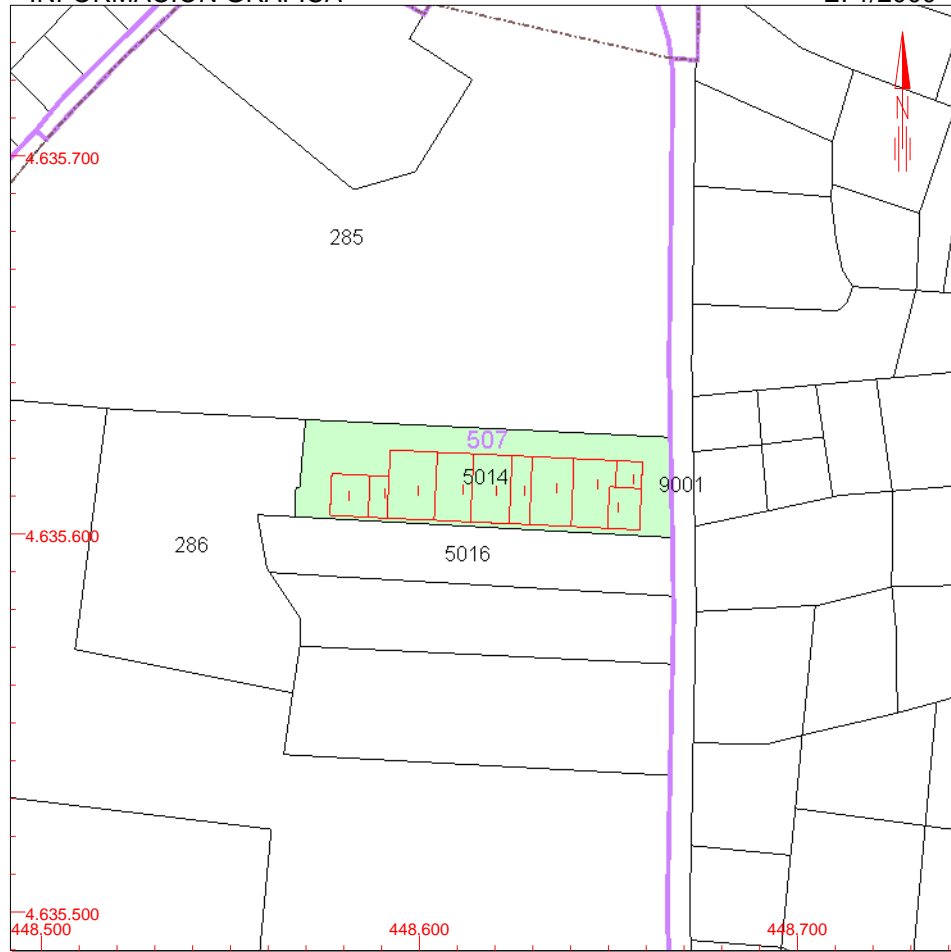
[division horizontal]

ELEMENTOS DE CONSTRUCCIÓN

Uso	Escalera	Planta	Puerta	Superficie m ²
ALMACEN	E	00	B	186

INFORMACIÓN GRÁFICA

E: 1/2000



Este documento no es una certificación catastral, pero sus datos pueden ser verificados a través del 'Acceso a datos catastrales no protegidos' de la SEC.

- 448.700 Coordenadas U.T.M. Huso 30 ETRS89
- Límite de Manzana
- Límite de Parcela
- Límite de Construcciones
- Mobiliario y aceras
- Límite zona verde
- Hidrografía

Lunes , 27 de Mayo de 2013