

**CONSULTA DESCRIPTIVA Y GRÁFICA DE DATOS CATASTRALES
BIENES INMUEBLES DE NATURALEZA RÚSTICA**

Municipio de PINILLA-TRASMONTE Provincia de BURGOS

REFERENCIA CATASTRAL DEL INMUEBLE
09278A507050140000SX**DATOS DEL INMUEBLE**

LOCALIZACIÓN

DS DISEMINADOS Polígono 507 Parcela 5014**CAMINO LAS BODEGAS. 09610 PINILLA-TRASMONTE [Pinilla Trasmon] [BURGOS]**

USO LOCAL PRINCIPAL

Agrario [Labor o Labradío seco 01]

AÑO CONSTRUCCIÓN

--

COEFICIENTE DE PARTICIPACIÓN

100,000000SUPERFICIE CONSTRUIDA [m²]

--

DATOS DE LA FINCA A LA QUE PERTENECE EL INMUEBLE

SITUACIÓN

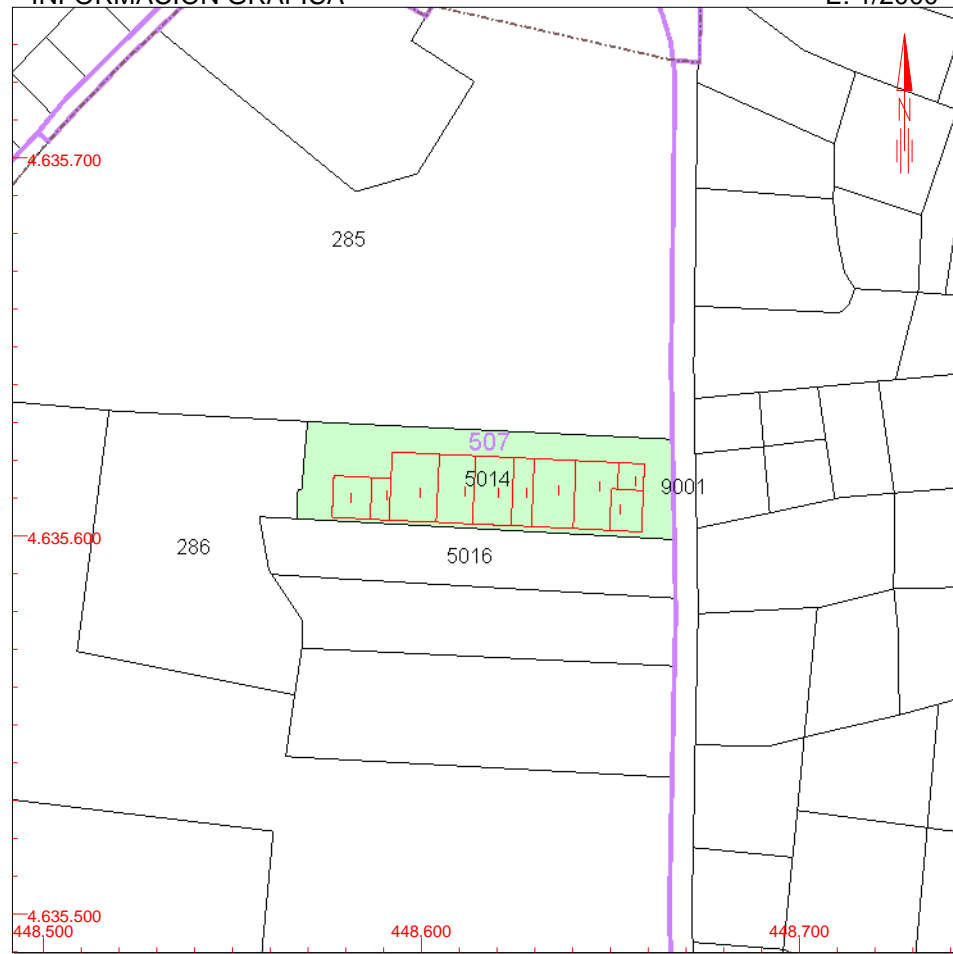
DS DISEMINADOS Polígono 507 Parcela 5014**CAMINO LAS BODEGAS. PINILLA-TRASMONTE [Pinilla Trasmon] [BURGOS]**SUPERFICIE CONSTRUIDA [m²]**1.368**SUPERFICIE SUELO [m²]**2.633**

TIPO DE FINCA

[division horizontal]

INFORMACIÓN GRÁFICA

E: 1/2000



Este documento no es una certificación catastral, pero sus datos pueden ser verificados a través del 'Acceso a datos catastrales no protegidos' de la SEC.

- 448.700 Coordenadas U.T.M. Huso 30 ETRS89
- Límite de Manzana
- Límite de Parcela
- Límite de Construcciones
- Mobiliario y aceras
- Límite zona verde
- Hidrografía

Lunes , 27 de Mayo de 2013