

**CONSULTA DESCRIPTIVA Y GRÁFICA DE DATOS CATASTRALES  
BIENES INMUEBLES DE NATURALEZA RÚSTICA**Municipio de **PINILLA-TRASMONTE** Provincia de **BURGOS****REFERENCIA CATASTRAL DEL INMUEBLE**  
**09278A507002850000SK****DATOS DEL INMUEBLE**

## LOCALIZACIÓN

**PB PINILLA TRASMONTE** Polígono 507 Parcela 285**ADOBERAS. 09610 PINILLA-TRASMONTE [Pinilla Trasmon] [BURGOS]**

## USO LOCAL PRINCIPAL

**Agrario**

## AÑO CONSTRUCCIÓN

--

## COEFICIENTE DE PARTICIPACIÓN

**100,00000**SUPERFICIE CONSTRUIDA [m<sup>2</sup>]

--

**DATOS DE LA FINCA A LA QUE PERTENECE EL INMUEBLE**

## SITUACIÓN

**Polígono 507 Parcela 285****ADOBERAS. PINILLA-TRASMONTE [BURGOS]**SUPERFICIE CONSTRUIDA [m<sup>2</sup>]

--

SUPERFICIE SUELO [m<sup>2</sup>]**18.140**

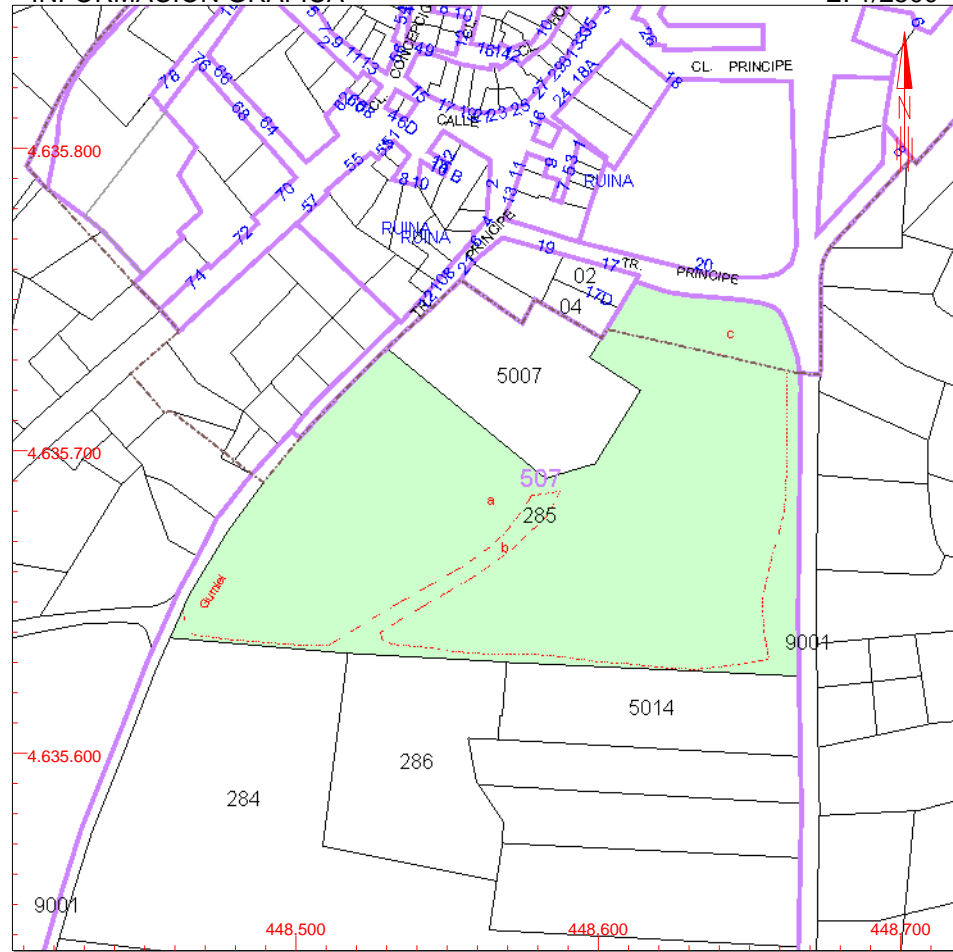
## TIPO DE FINCA

**Suelo sin edificar****SUBPARCELAS**

Subparcela	CC	Cultivo	IP	Superficie [Ha]
a	C-	Labor o Labradío seco	05	1,5456
b	E-	Pastos	00	0,1641

## INFORMACIÓN GRÁFICA

E: 1/2500



Este documento no es una certificación catastral, pero sus datos pueden ser verificados a través del 'Acceso a datos catastrales no protegidos' de la SEC.

448.700 Coordenadas U.T.M. Huso 30 ETRS89

- Límite de Manzana
- Límite de Parcela
- Límite de Construcciones
- Mobiliario y aceras
- Límite zona verde
- Hidrografía

Lunes , 27 de Mayo de 2013